

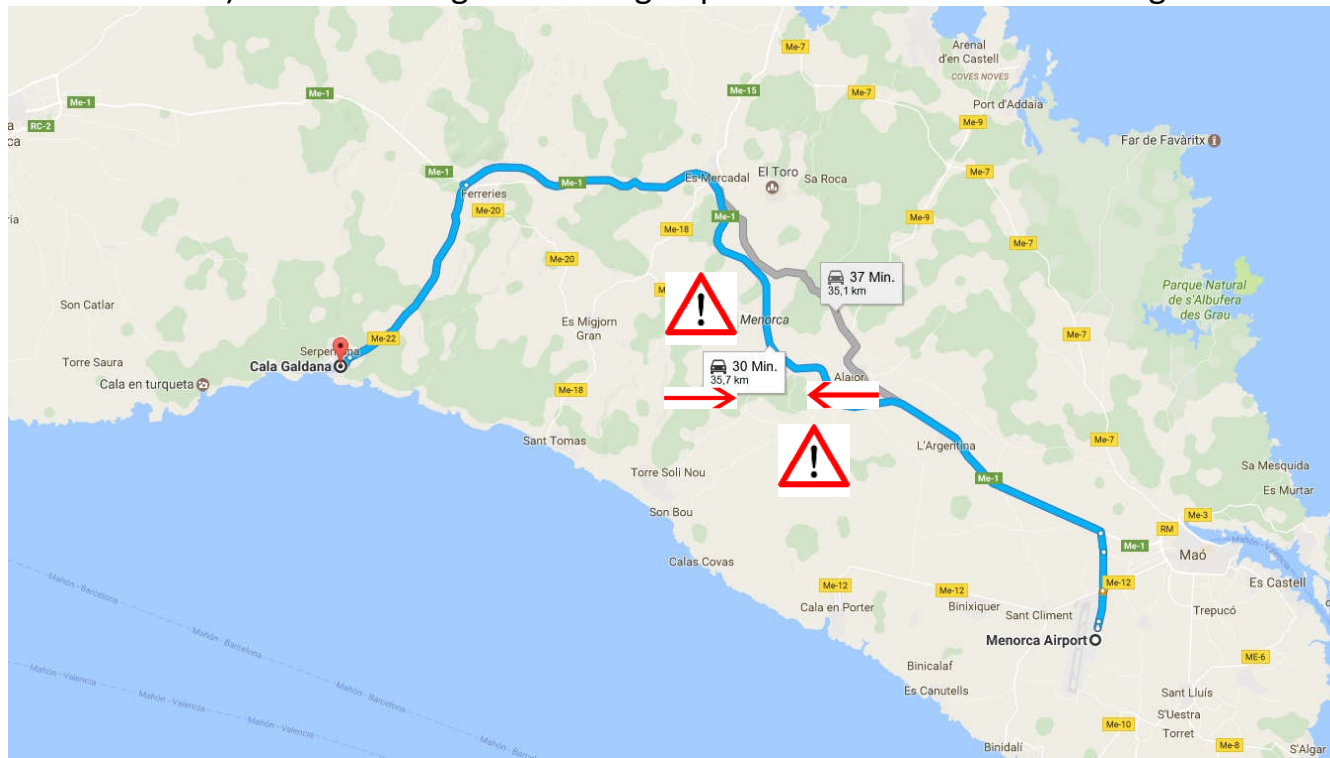
german follows english
Casa Dieter Wegbeschreibung 2020 / the way from 2020

Wegbeschreibung von Mahon in die Cala Galdana

Ihr habt Urlaub, also fahrt langsam! Max. 90 auf Landstraßen und 30 – 50 innerorts

Auch hier wird gerne und häufig geblitzt!

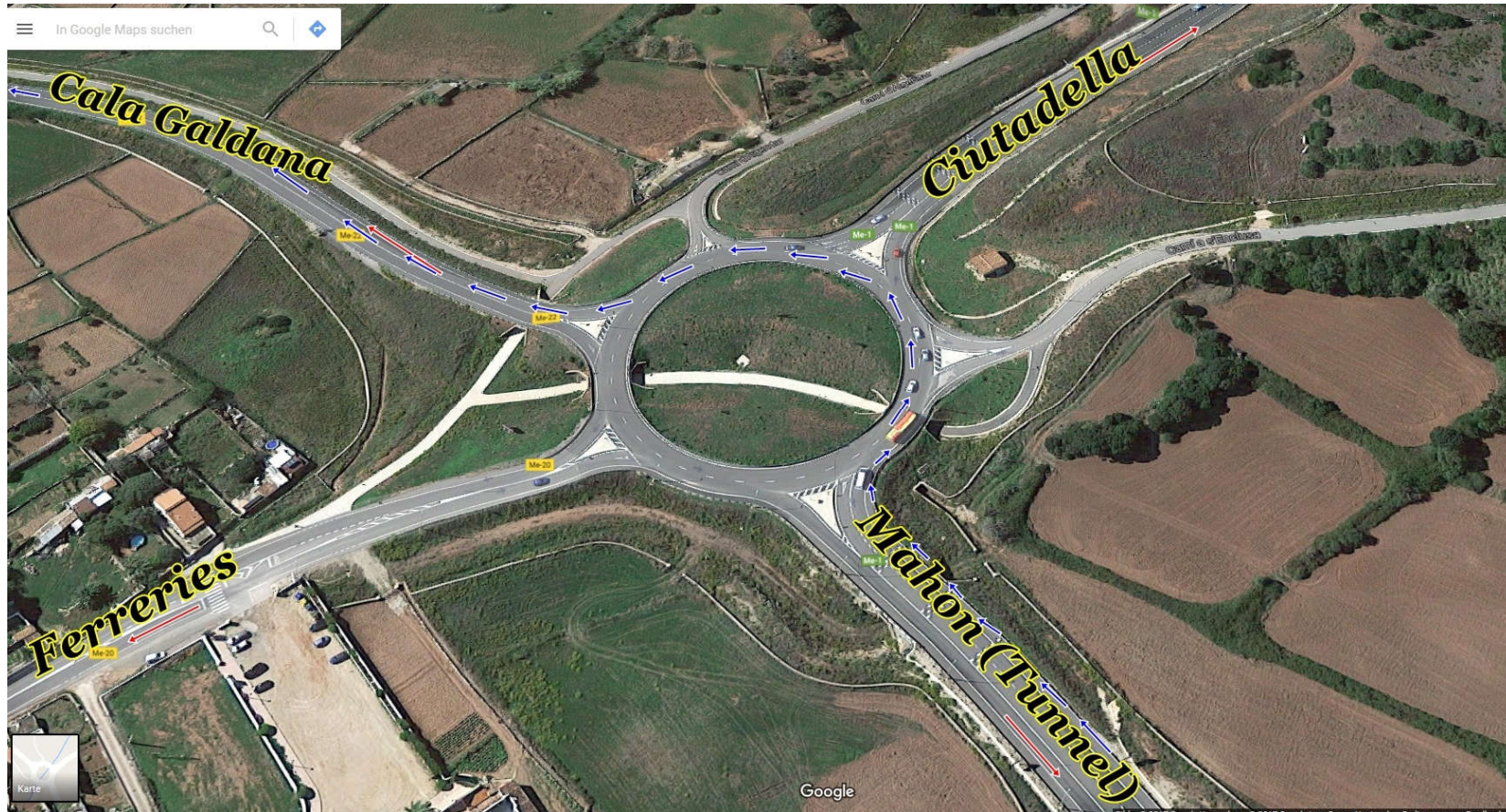
Die Fahrt (ca. 40 Minuten) selbst ist weitgehend völlig unproblematisch und auf der folgenden Karte ersichtlich



Bitte beachten:

kurz hinter **Alaion** gibt es ein **Radargerät**. In **Es Mercadal** am Ortseingang sowie als auch Ortsausgang.
Alle Geräte sind vorher deutlich sichtbar angekündigt.

Nach Ferreries hinter dem Tunnel, im Rondell die 4. Abzweigung rechts in Richtung Cala Galdana fahren.
Von nun an sind es nur noch gemütliche 7 km zum Ortseingang der Cala Galdana



Wegbeschreibung in der Cala Galdana (max 50 km/h)



Der Weg zum Apartment ist auf der Karte eingezeichnet.
Ortseingang Cala Galdana am ersten Rondell die 3. Abfahrt rechts in die Avinguda abbiegen
und nach wenigen Metern
seht ihr das Haus auf der rechten Seite

... und so sieht das Haus aus (Stand April 2019)



Casa Dieter
Avinguda de sa Punta, 14
E-07750 Cala Galdana

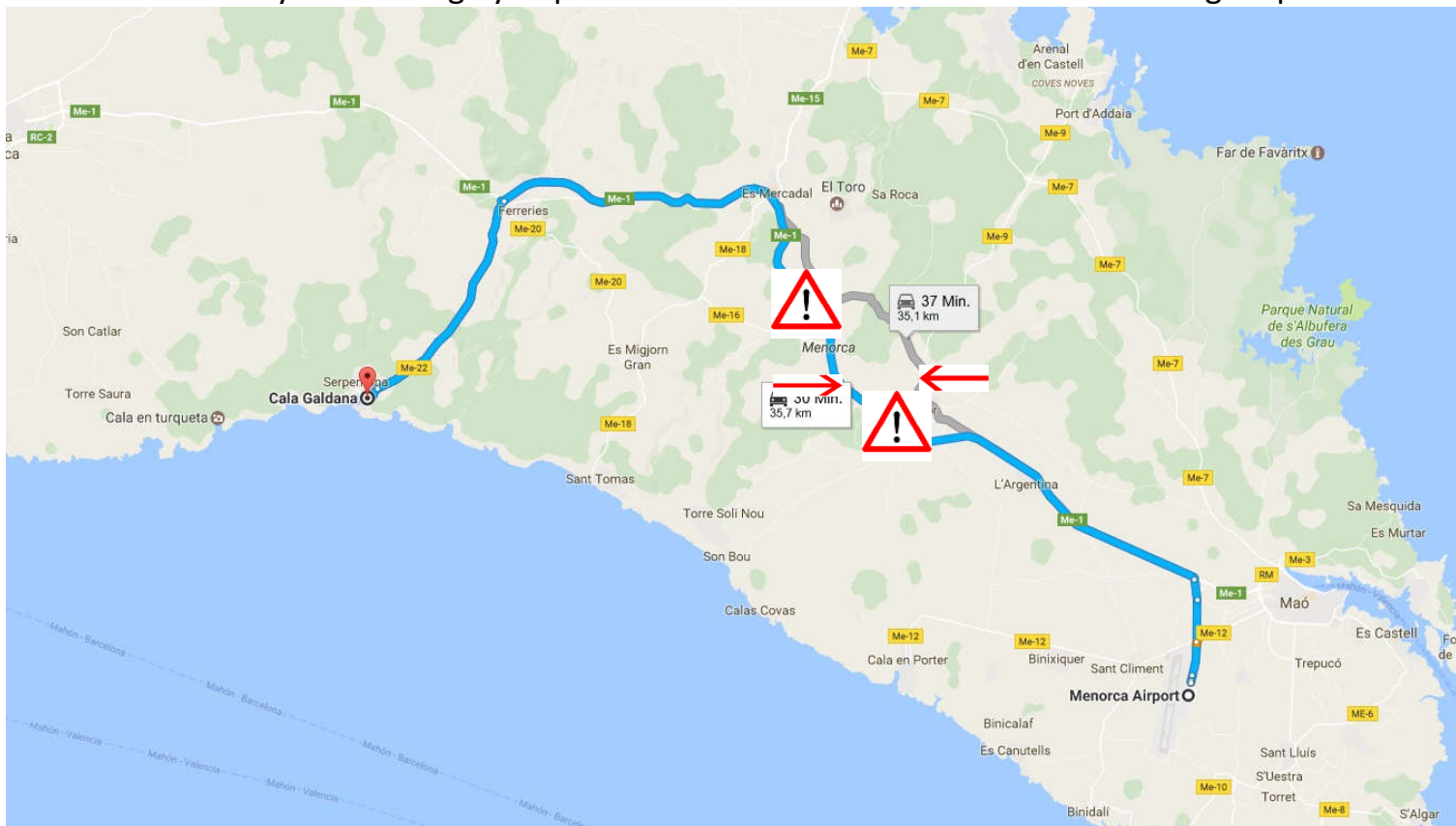
Und wenn es gar nicht klappt...
einfach anrufen... 0034 663 410 384

+++ The way from Mahon (Mao) airport to Cala Galdana +++

you have holiday, so drive slowly ple! Speedlimit is max. 90 on roads and 30 - 50 inside the Citys !

Also the spanish police use speed controls!

The way itself is largely unproblematic and can be seen on the following map



Please note:

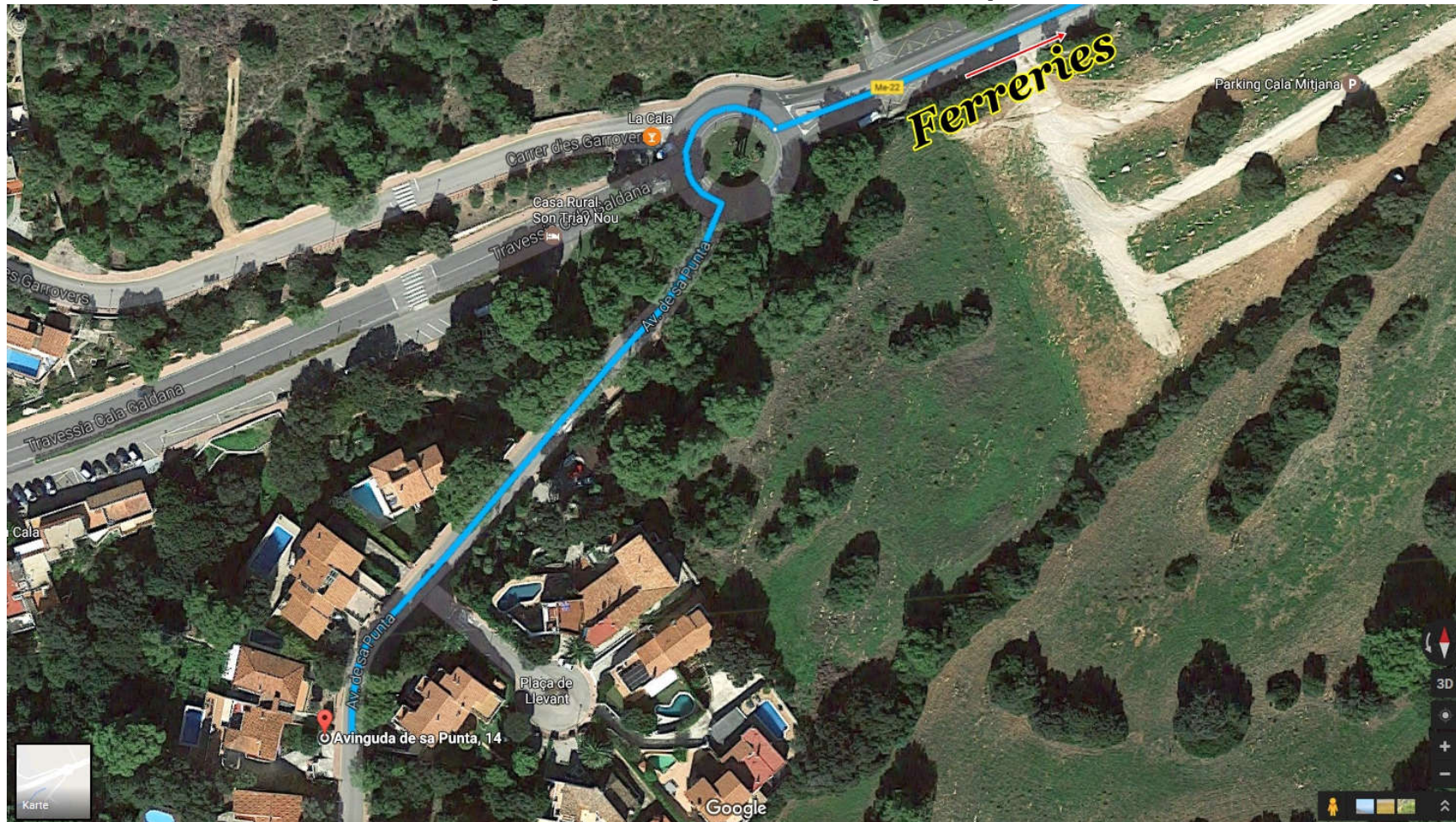
Coming from the airport, there is a **speedcam** just before and behind **Alaior** and both at the entrance and the exit of **Es Mercadal**. All units are clearly visible before and marked as in the map.

Behind Ferreries, which is behind the tunnel, take the 4th junction in the roundabout and turn right towards Cala Galdana.



From now on, there are only 7 cozy km to the entrance of Cala Galdana

... The way in Cala Galdana to your apartment



You can see the way to the apartment on the map:
At the Cala Galdana entrance it is the first roundabout.

There take the 3rd junction and turn right onto Avinguda. After a few meters you will see the apartment house on the right side

... and that's is the house (april 2019)



Casa Dieter
Avinguda de sa Punta, 14
E-07750 Cala Galdana

And if you feel really misguided...
... just call me... 0034 663 410 384